



# SENTRY TUBE-IN-TUBE DTC-6

## Intercambiadores de Calor

### ACONDICIONAMIENTO DE MUESTRAS

Los intercambiadores de calor Sentry® DTC-6 (serpentín de doble tubo) son intercambiadores de calor de contraflujo total, enrollados en espiral, muy adecuados para una variedad de aplicaciones donde se necesita enfriar o calentar caudales bajos de fluidos a alta temperatura y/o alta presión.

#### MODELS

DTC-CUA/CUB-6-1-1

DTC-SSC/CUB-6-1-1

DTC-IN1/CUB-6-1-1

DTC-SSC/SSC-6-1-1

DTC-IN1/SSC-6-1-1

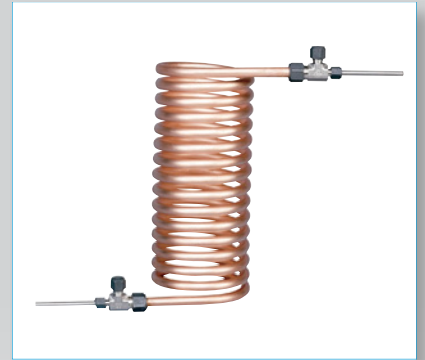
#### BENEFICIOS

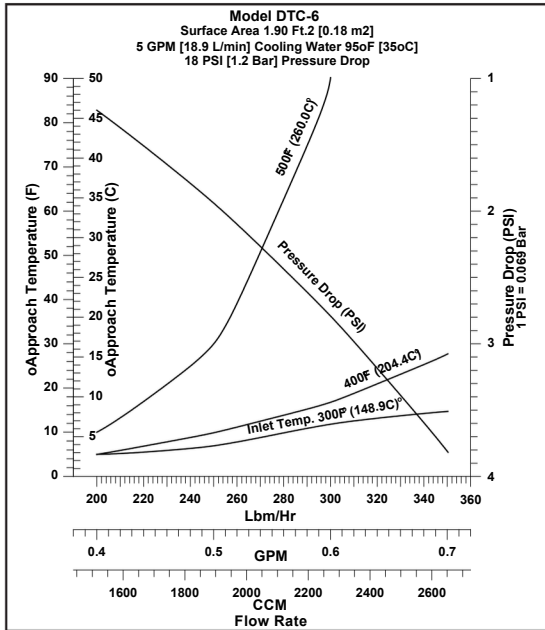
El robusto concepto de tubo-dentro-de-un-tubo utiliza accesorios terminales de alta resistencia para proporcionar una interfaz de extremo de tubo liso para el tubo interior, y una conexión de compresión para el tubo exterior. El extremo liso del tubo interior se adapta fácilmente a una variedad de conexiones, incluyendo compresión, roscadas, para soldar, de abrazadera sanitaria y muchas más.

El diseño de tubo-dentro-de-un-tubo también proporciona capacidades de alta presión/temperatura en ambos lados del intercambiador de calor, ofreciendo una mayor flexibilidad de aplicación. El único tubo interior continuo aumenta la fiabilidad y la limpieza y permite que la unidad sea completamente drenable.

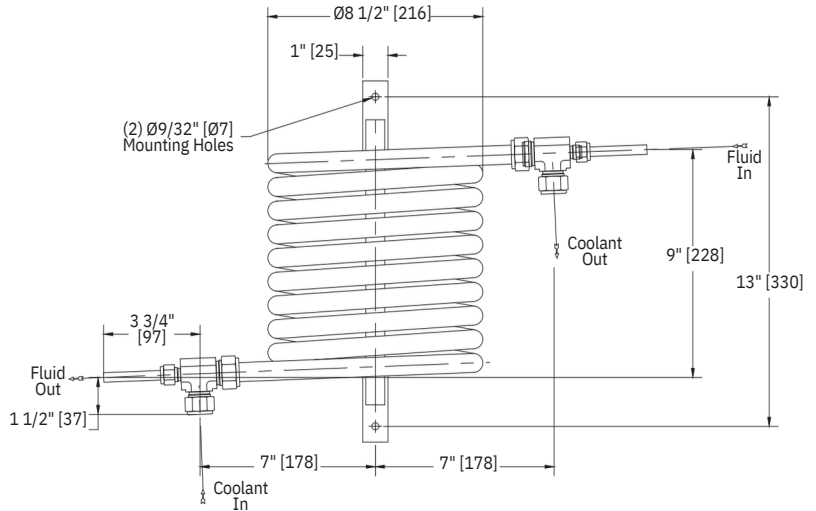
#### CARACTERISTICAS

- Serpentín interior y exterior completamente drenable
- Enrollado en espiral para una máxima eficiencia de contraflujo
- Velocidad de fluido constante
- Sin puntos muertos ni grietas
- Excelente para fluidos y lodos multifásicos/multicomponentes
- Altamente resistente al choque térmico e hidráulico
- Materiales para adaptarse a cualquier aplicación: acero inoxidable de grado 300 y 400, cobre y aleaciones de cobre, aleaciones de níquel, titanio, circonio o PTFE





CONNECTIONS		
Tube	Size	Type
Inner	3/8" O.D.	plain tubing
Outer	5/8" O.D.	compression fitting



**ESPECIFICACIONES**

modelos	diseño tubo interior	diseño tubo exterior	material tubo interior	material tubo exterior	h.t. area	peso
DTC-CUA/CUB-6-1-1	1250 psi at 300°F (86 bar at 148°C)	700 psi at 300°F (48 bar at 148°C)	3/8 in OD copper	3/4 in OD copper	1.90 ft2 (0.18 m2)	16 lb (7.3 kg)
DTC-SSC/CUB-6-1-1	5100 psi at 1000°F (351 bar at 537°C)	700 psi at 300°F (48 bar at 148°C)	3/8 in OD 316SS	3/4 in OD copper	1.90 ft2 (0.18 m2)	16 lb (7.3 kg)
DTC-IN1/CUB-6-1-1	3800 psi at 1100°F (262 bar at 593°C)	700 psi at 300°F (48 bar at 148°C)	3/8 in OD Inconel®	3/4 in OD copper	1.90 ft2 (0.18 m2)	16 lb (7.3 kg)
DTC-SSC/SSC-6-1-1	5100 psi at 1000°F (351 bar at 537°C)	2300 psi at 1000°F (158 bar at 537°C)	3/8 in OD 316SS	3/4 in OD 316SS	1.90 ft2 (0.18 m2)	16 lb (7.3 kg)
DTC-IN1/SSC-6-1-1	3800 psi at 1100°F (262 bar at 593°C)	2300 psi at 1000°F (158 bar at 537°C)	3/8 in OD Inconel®	3/4 in OD 316SS	1.90 ft2 (0.18 m2)	16 lb (7.3 kg)



Representante exclusivo de Sentry® en Chile.

rodrigo.silva@sentry-mining.com

jgonzalez@sentry-mining.com

Paskal.cl

sentry-equip.com

966 Blue Ribbon Circle North, Oconomowoc, WI 53066 U.S.A. | +1-262-567-7256 | sales@sentry-equip.com



© 2017 Sentry Equipment Corp. All rights reserved. All product and company names are property of their respective owners. It is solely the responsibility of end users, through their own testing and analysis, to select products and materials suitable for their specific application requirements, ensure they are properly installed, safely applied and properly maintained, and to limit their use to their intended purpose. Improper selection, installation or use may result in personal injury or property damage.  
 S-SC&HE-SPS-00146-6 3-21

COMPANY WITH  
 QUALITY SYSTEM  
 CERTIFIED BY DNV GL  
 = ISO 9001 =